



ISTITUTO COMPRESIVO  
SCUOLA DELL'INFANZIA, PRIMARIA E SECONDARIA DI PRIMO GRADO  
VILLONGO – FORESTO SPARSO – GANDOSSO  
Via A. Volta, 1 - 24060 VILLONGO (BG) - C.F.95118490168  
☎ 035 927200 📠 035 925024  
e-mail: bgic891004@istruzione.it - pec: [bgic891004@pec.istruzione.it](mailto:bgic891004@pec.istruzione.it)  
Sito Internet: [www.icvillongo.edu.it](http://www.icvillongo.edu.it)

Circ. n° 55  
Villongo, 02/12/2021

**Ai genitori di tutti gli alunni della Scuola primaria di Villongo  
A tutto il corpo docente  
e p.c. al personale ausiliario**

**OGGETTO: DISPOSIZIONI PER ENTRATA ALUNNI SCUOLA PRIMARIA DI VILLONGO**

**A partire da venerdì 10 dicembre 2021**, le entrate degli alunni della scuola primaria di Villongo saranno così modificate.

**8.25** – suono prima campanella di entrata: tutti i bambini entrano dai cancelli e si posizionano sulla segnaletica indicante la propria classe, dove li attende il docente.

**8.30** – suono seconda campanella di entrata: ogni classe in modo ordinato raggiungerà la propria aula con l'insegnante.

**14.15** - suono prima campanella di entrata: tutti i bambini entrano dai cancelli e si posizionano sulla segnaletica indicante la propria classe, dove li attende il docente.

**14.20** - suono seconda campanella di entrata: ogni classe in modo ordinato raggiungerà la propria aula con l'insegnante.

IN ENTRATA, I CANCELLI SARANNO CHIUSI FINO ALLE 8.25.

GLI ALUNNI DELLE CLASSI 1<sup>A</sup> - 2<sup>A</sup> - 3<sup>A</sup> - 4<sup>A</sup>A – 5<sup>A</sup>B ENTRERANNO DAL CANCELLO PRINCIPALE.

GLI ALUNNI DELLE CLASSI 4<sup>A</sup>B - 4<sup>A</sup>C - 4<sup>A</sup>D - 5<sup>A</sup>A – 5<sup>A</sup>C – 5<sup>A</sup>D ENTRERANNO DAL CANCELLO LATERALE (VERSO VIA ROMA).

GLI ALUNNI CHE ARRIVERANNO A SCUOLA IN BICICLETTA, POTRANNO ENTRARE DAL CANCELLO PRINCIPALE PER SISTEMARE IL MEZZO ALL'APERTURA DEI CANCELLI (ORE 8.25).

Si ricorda quanto segue.

- La scuola prende in carico gli alunni – e si assume la responsabilità della loro vigilanza – nel momento in cui questi varcano il cancello dell'edificio scolastico.
- La responsabilità degli insegnanti cessa, al termine delle lezioni, nel momento in cui gli alunni escono dal cancello dell'edificio scolastico.
- Gli alunni che stazionano, per periodi più o meno lunghi, nelle pertinenze esterne alla scuola prima dell'inizio delle lezioni o dopo il termine delle medesime, non sono da considerarsi affidati alla scuola.

Confidando nella Vostra preziosa collaborazione, porgo cordiali saluti.

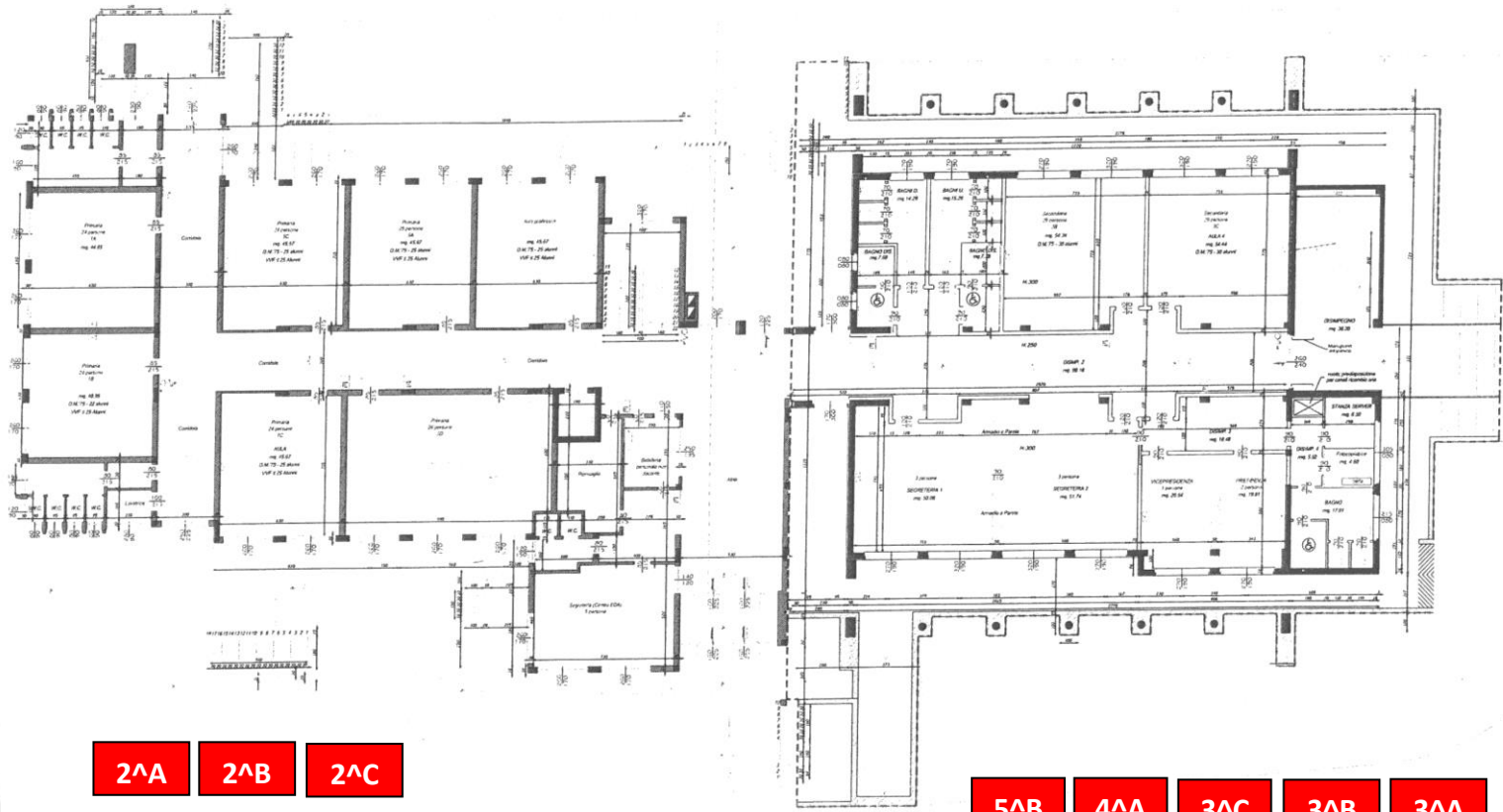
**La Dirigente scolastica  
Prof.ssa Maria Luisa Mastrogiovanni**

**Firmato digitalmente da MASTROGIOVANNI MARIA LUISA** (firmato digitalmente ai sensi del C.A.D. e norme ad esso connesse)

# NUOVE ENTRATE SCUOLA PRIMARIA DI VILLONGO - DAL 10 DICEMBRE

5^A 5^C 5^D

4^B  
4^C  
4^D



2^A 2^B 2^C

5^B 4^A 3^C 3^B 3^A

1^A 1^B 1^C

CANCELLO LATERALE

CANCELLO PRINCIPALE

**PARCHEGGIO CHIUSO**  
DALLE 8.15 ALLE 8.40  
DALLE 14.00 ALLE 14.20  
I BAMBINI ASPETTANO VICINO AL CARTELLO DELLA PROPRIA CLASSE

**SOSTA BUS - PARCHEGGIO CHIUSO**  
DALLE 8.15 ALLE 8.40  
DALLE 14.00 ALLE 14.20